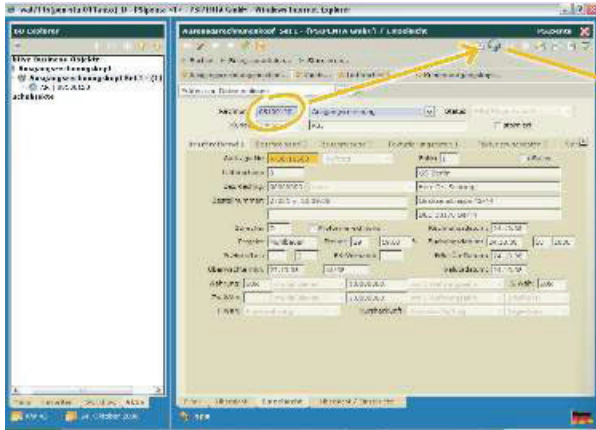


Penta4Easy:

integrierte EASY-Archiv-Recherche
aus PSIPenta mit intexWeb

Das Zusatztool Penta4Easy ist eine Erweiterung bzw. eine Alternative zur Archivrecherche über den EASY-Client. Mit dieser Komponente können in EASY archivierte Dokumente direkt aus der Oberfläche der PSIPenta heraus recherchiert und angezeigt werden.



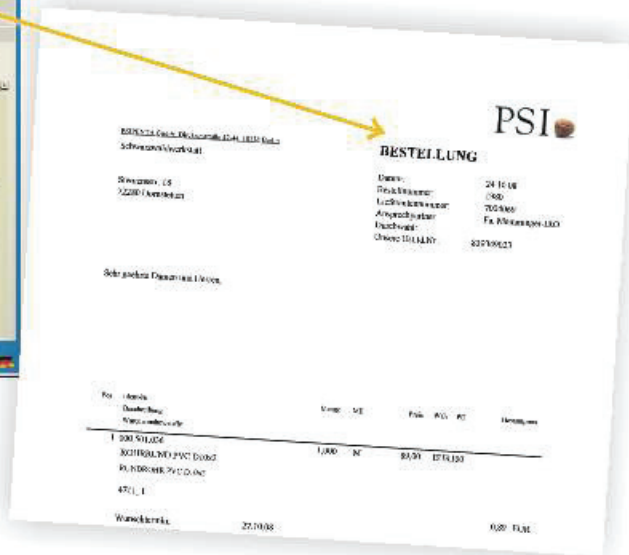
Dabei muss die führende Applikation PSIPenta nicht verlassen werden. Über den konfigurierbaren EASY-Button werden aus der Oberfläche der PSIPenta bestimmte Suchabfragen über den EASY-XML-Server ins EASY-ARCHIV abgeschickt und die gefundenen Dokumente über den intexWeb-Client dargestellt.

Zum Lieferumfang gehören:

- Konfigurationsbeispiele und Funktionsbeschreibung
- Beispielkonfiguration für die Archivrecherche im EASY-Archiv

Voraussetzungen:

- EASY-Enterprise i oder x
- EASY-XML-Server



Weitere Beschreibung:

Penta4Easy ruft die intexWeb-Website mit Parametern auf. Diese Parameter beinhalten das betreffende Archiv und den zu suchenden Begriff. Die Website interpretiert diese http-Suchanfrage und leitet die Kommunikation mit dem EASY-XML-Server und EASY-ENTERPRISE ein. Nach der Recherche im Archiv wird das Suchergebnis an das intexWeb zurückgemeldet und das gesuchte Dokument bzw. eine zugehörige Trefferliste im Internet-Browser angezeigt.

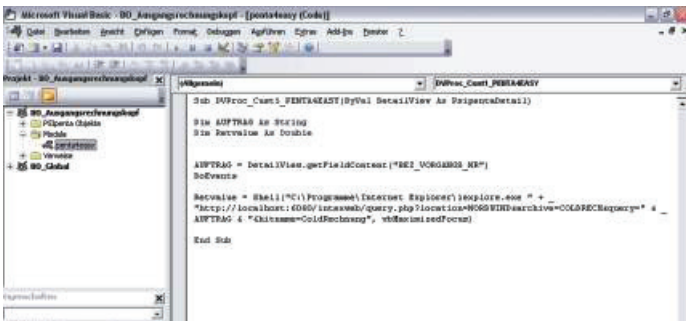


Abb. Bsp. für die Recherche-Integration in PSIPenta (Ausgangsrechnungskopf)



intex
Informations-Systeme

intex Informations-Systeme GmbH

Am Winkelsteig 1a
91207 Lauf

Telefon: +49/9123/9896-0
Telefax: +49/9123/9896-29

info@intex-online.de
www.intex-online.de



PSIPENTA Software Systems GmbH

Dircksenstraße 42-44
10178 Berlin (Mitte)

Telefon: +49/30/28 01-20 00
Telefax: +49/30/28 01-10 42

info@psipenta.de
www.psipenta.de